

November:

都利联机安装调试中心—第一部分：EDC 安装设置编程器

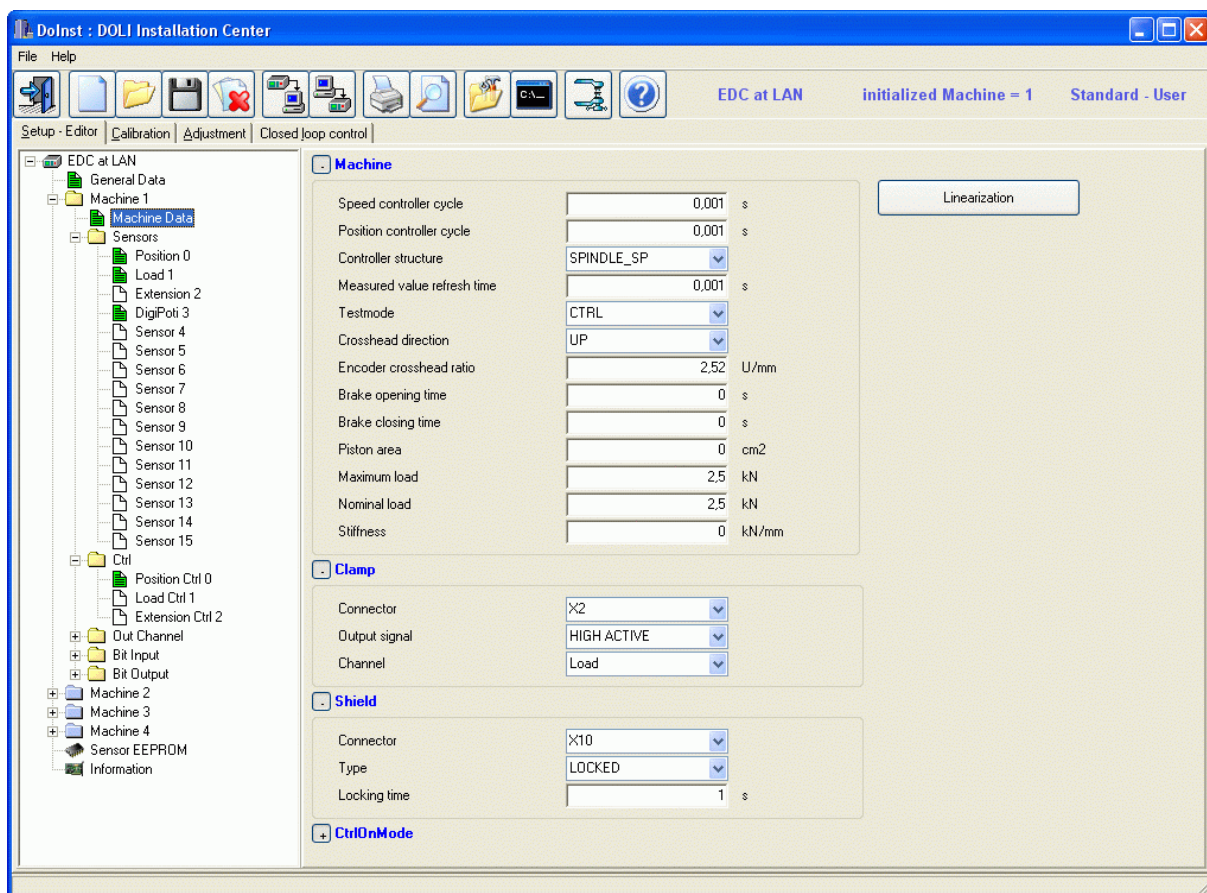
都利安装调试中心是经专门研发的程序包，用于帮助客户在联机调试时使用。采用该程序组合可以极大地简化客户的主机与 EDC 控制系统的联机，以及包括标定过程在内的整个调试过程。

都利安装调试中心主要包括四个部分：

- EDC 初始设置编程器
- 闭环控制模式(通道)设置程序
- 调试程序
- 标定程序

第一部分：EDC 初始设置编程器

都利安装调试中心 - 初始设置编程器对话框



都利安装调试中心所包含的 EDC 初始设置编程器，是原都利调试程序 DOSE 的升级换代产品。

EDC 初始设置编程器经悉心开发完善，使用简易。所有与 EDC 控制系统相连的试验机主机及其附件的参数，可以直接在设置编程器中操作设定，并且存储在 EDC 中。并且所有的初始设置参数可由计算机从 EDC 中读出，存储在电脑盘中；如有必要可以直接打印出来存档。

开机后，EDC 测量控制系统会由初始设置编程器所设定的参数进入初始化过程。因此，试验机就可以由 EDC 系统直接操作控制，或者经由配备了都利公司 DoPE 程序的计算机进行控制。

EDC 初始设置编程器的操作界面十分简单，如同 windows 系统的 Explorer(程序编辑器)。在屏幕对话框左侧区域，菜单式顺序排列着需要设置的内容，可以上下滚动选择；而右侧则是对应于选取的主机附件需要设定的具体参数值。在线帮助提示功能可以被随时调用，以便操作人员依据不同的主机结构及配置来设定恰当的参数值。

初始设置编程器的菜单方式与 EDC 的程序菜单方式一致。可以最多设置和存储四套主机结构参数。它们可以用来分别控制四台不同的试验机主机，也可以是一台主机按照试验任务的不同或者经配备不同附件后设置成四套功能型试验机。因此 EDC 具有很大的控制灵活性和适应性。依照连接的试验机主机系统的种类不同，如下参数需要在联机调试时进行设置确定。

- **试验机设置:**
对主机的主要参数进行设置，比如最大载荷，最高速度，测量数据的传递速率等。
- **传感器设置:**
最多可以定义 16 个传感器；设置各传感器的参数包括测量值的方向性，积分时间等。
- **闭环控制设置:**
最多可以设置三个控制通道(控制模式)；设置包括额定速度，最大加速度，控制参数等。
- **模拟输出通道:**
可以定义多达 16 个输出通道，比如输出模拟控制信号来驱动液压阀或者控制调整电机工作参数。
- **数字输入通道:**
可有十个数字输入模式(取决于采用的模式，最高 24 位信号)用于常规的控制任务诸如对引伸计，试样处理装置进行操作控制。
- **数字输出通道:**
可有十个数字输出模式(取决于采用的模式，最高 24 位信号)用于常规的控制任务诸如对引伸计，试样处理装置进行操作控制。
- **传感器存储单元 EEPROM:**
传感器的主要参数直接存储于传感器插头内的记忆单元 EEPROM。因此，经过标定后的传感器带着插头可以方便地在试验机之间互换，EDC 可以直接读取传感器数据并进行初始化。
- **系统信息:**
关于 EDC 控制系统的相关信息以及附件的所有信息都存储于此。

在接下来的几个月，会有都利安装调试中心其它部分的介绍。